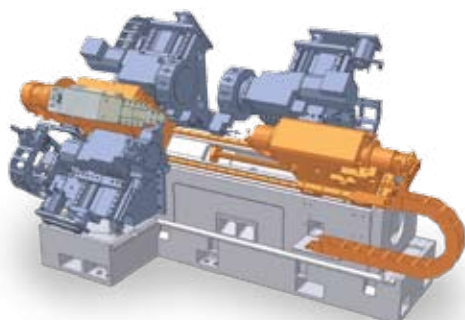


HiTURN 65-10X Soustružnické obráběcí centrum



Charakteristika:

- Vysoce produktivní soustružení
- Obrábění z tyče – velkosériová výroba
- Obrábění až čtyřmi nástroji současně
- Možnost frézovacích a vrtacích operací – 24 naháněných nástrojů
- Samostatný zapichovací suport – vysoká tuhost
- Y osa

Koncepce:

Zásadním rysem koncepce jsou tři nástroje současně pracující u výkonného levého vřetena a jeden nástroj současně pracující u pravého vřetena. Tato vlastnost má zásadní vliv na produktivitu stroje. Díky otáčkám levého vřetena až 5000 ot/min, výkonu 24kW a krouticímu momentu 270Nm (max. 325Nm) mohou pracovat nástroje v širším rozsahu obráběných průměrů v optimálních podmínkách, což má přímý vliv na kvalitu obráběného povrchu i na životnost nástrojů. Právě vřeteno má maximální otáčky 6000 ot/min, tzn. o 20% vyšší než hlavní vřeteno, čímž ho lze využít pro výhodnější konečné opracování povrchu dílce a dosahovat kvalitnějších závěrečných operací na dílci než u hlavního vřetena. Díky jeho dostatečnému výkonu 16kW a krouticímu momentu 76Nm (max. 150Nm) je možné optimálně rozdělit jednotlivé operace mezi obě vřetena bez omezení. V úvahu připadá tak teoreticky i poměr 50:50, tzn. 50% operací u hlavního a 50% operací u druhého vřetena.



Pro pohon obou vřeten jsou použity synchronní motory s chlazením kapalinou. Tato nově použitá synchronní vřetena jsou zárukou špičkové kvality a dlouhé životnosti. Jsou charakteristické vynikající tepelnou stabilitou z důvodu lokálního aktivního vychlazování vřeten. Moderní kleštinové upínání s větším rozsahem a silou upnutí umožňuje velmi dobře upnout tyč i dokončovaný dílec, což má příznivý vliv na přesnost jeho obrobení. Produktivitu práce zvyšuje speciální tuhý zapichovací suport pro nezávislé upichování dílce v překrytém čase.

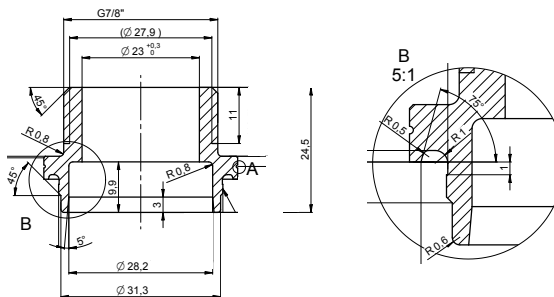
Užitnou hodnotu stroje velice příznivě ovlivňuje šikmé lože. Předznamenává v porovnání s automatovým pracovním prostorem výhodu dobrého odvodu třísek i chladicí kapaliny a zmenšuje půdorysnou plochu stroje. Velký pracovní prostor pak dává možnost využívat rozličné druhy nástrojů a nářadí pro obrábění bez toho, aby se jednotlivé obráběcí procesy navzájem ovlivňovaly.

Pro řízení celého stroje je použit moderní řídicí systém FANUC 31i. Jeho 15" zobrazovací panel je přehledný a umožňuje obsluhu sledovat běh všech tří kanálů stroje současně. Tři kanály řídicího systému byly zvoleny na základě dlouholeté zkušenosti s programováním dílců z tyčového materiálu. Systém nyní podporuje naprostou nezávislost nejen procesů mezi hlavním a dokončovacím vřetenem, ale také mezi všemi suporty u hlavního vřetena.

Vnitřní chlazení nástrojů s tlakem až 2,0MPa je navrženo na základě požadavků na aplikaci moderních soustružnických a frézovacích

nástrojů. Dvě nádrže chladicí kapaliny s přečerpáváním pak při malé zastavěné ploše nabízí větší množství chladicí kapaliny a její kvalitnější filtrování.

S pohledu technologických možností tohoto stroje je jeho největší předností schopnost obrábět čtyřmi nástroji současně – v překrytém čase. V jednu chvíli mohou hrubovat, zároveň soustružit vnitřní otvor a v protivřetení dokončovat dílec z druhé strany a při tom všem je možné v hlavním vřetenu předpřipnout si dílec a radikálně tak zkrátit upichovací proces dílce v hlavním vřetení až o 70%! Srovnáním výroby referenčního dílce na běžném soustružnickém stroji (s protivřetenem a jednou revolverovou hlavou) s moderním strojem HiTURN nám dokazuje vysokou produktivitu stroje. Na běžném stroji je doba výroby 1 min 32 s a na stroji HiTURN65-10X je stejný dílec vyroben za 42s. Radikální snížení výrobního času zákazníkovi přináší ve výsledku vyšší finanční efekt a tedy zvyšuje rentabilitu svých tržeb. ■

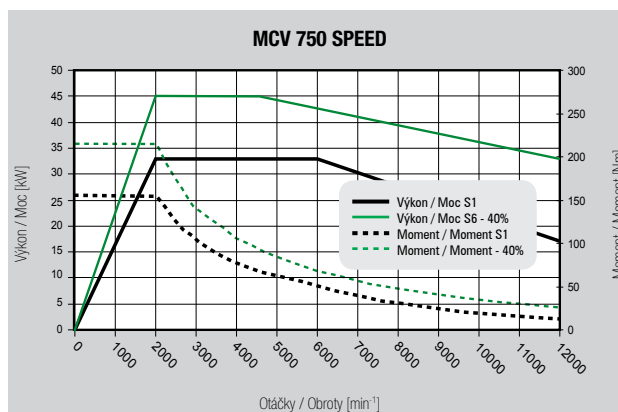


Aplikace nového vřetena SPEED na stroje MCV 750, MCV 1000 a MCV 1270

Na začátku letošního roku KOVOSVIT MAS přišel na trh s inovací v oblasti aplikací nových vřetenových jednotek na strojích řady MCV SPEED. Současný trend v oblasti obrábění a samozřejmě zákazníci KOVOSVITu MAS kladou na moderní obráběcí centra čím dál větší nároky, a proto KOVOSVIT MAS přistoupil k inovaci vřetenové jednotky. Do nedávné doby byly na strojích kategorie SPEED instalovány vřetena s výkony 11/15kW (verze MCV 750 SPEED) a 21/35kW (verze MCV 1000, 1270 SPEED). Nyní jsou vřetena ve všech provedeních strojů SPEED stejná a mají parametry:

- výkon 33/45 kW (S1/S60-40%)
- otáčky 12 000 ot/min
- krouticí moment 157/215 Nm (S1/S60-40%).

Tyto výkonové parametry silně mění výrobní možnosti strojů SPEED a zvyšují jejich užitnou hodnotu. Jejich aplikace je nyní vhodná pro výkonové obrábění při moderních obráběcích podmínkách, což dokazuje i následující údaje získané při technologických zkouškách v KOVOSVIT MAS.



	Materiál	Odběr materiálu	Nástroj	Otáčky vřetena	Řezná rychlost	Záběr nástroje	Posuv
		cm ³ / min	mm	min ⁻¹	m / min	(š×h) mm	mm / min
MCV SPEED							
frézování	uhlíková ocel 60 - 70 kg/mm ²	max. 974	čelní fréza Ø 52-6z-45°	1 800		50×5	
vrtání		-	vrták HM destičky Ø 45	1 061		-	
řezání závitů		-	závitník HM - M24	350		-	

Make the right move!

...be inspired

Vážení zákazníci,

dovolujeme si Vás pozvat k návštěvě naší expozice.

Seznámíme Vás s komplexní nabídkou našich strojů, novinkami roku 2007 a nabídkou poskytovaných zákaznických služeb.



17. - 22. 9. 07
Hala 26 | Stánek J17



1. - 5. 10. 07
Hala V | Stánek 071



MULTICUT 500
Multifunkční soustružnicko-frézovací centrum



MCU 630V - 5X
Pětiosé vertikální obráběcí centrum

r o b u s t n o s t | p ř e s n o s t | s p o l e h l i v o s t

obchodní zastoupení ČR a SR

servisní centrum MAS

Hl.m. Praha

KOVOSVIT MAS, a.s.
Ivan Šedivec
nám. T. Bati 419
391 02 Sezimovo Ústí
tel.: 381 632570
fax: 381 744469
mobil: 724 256544
isedivec@kovosvit.cz

Středočeský kraj

KOVOSVIT MAS, a.s.
Ivan Šedivec
nám. T. Bati 419
391 02 Sezimovo Ústí
tel.: 381 632570
fax: 381 744469
mobil: 724 256544
isedivec@kovosvit.cz

Jihočeský kraj

KOVOSVIT MAS, a.s.
Ing. Jan Plaňanský
nám. T. Bati 419
391 02 SEZIMOVO ÚSTÍ
tel.: 381 632570
fax: 381 744469
mobil: 721 573975
planansky@kovosvit.cz

Plzeňský kraj

KOVOSVIT MAS, a.s.
Václav Štědroňský
nám. T. Bati 419
391 02 Sezimovo Ústí
tel.: 381 632597
fax: 381 744469
mobil: 602 114632
e-mail: stedronsky@kovosvit.cz

Karlovarský kraj

KOVOSVIT MAS, a.s.
Václav Štědroňský
nám. T. Bati 419
391 02 Sezimovo Ústí
tel.: 381 632597
fax: 381 744469
mobil: 602 114632
stedronsky@kovosvit.cz

Ústecký kraj

KOVOSVIT MAS, a.s.
Ivan Šedivec
nám. T. Bati 419
391 02 Sezimovo Ústí
tel.: 381 632570
fax: 381 744469
mobil: 724 256544
isedivec@kovosvit.cz

Liberecký kraj

KOVOSVIT MAS, a.s.
Karel Hruška
nám. T. Bati 419
391 02 SEZIMOVO ÚSTÍ
tel.: 381 632506
fax: 381 744469
mobil: 602 481572
hruskak@kovosvit.cz

Královéhradecký kraj

KOVOSVIT MAS, a.s.
Dana Gerichová
nám. T. Bati 419
391 02 Sezimovo Ústí
tel.: 381 632506
fax: 381 634509
mobil: 606 619031
gerichova@kovosvit.cz

Pardubický kraj

KOVOSVIT MAS, a.s.
Dana Gerichová
nám. T. Bati 419
391 02 Sezimovo Ústí
tel.: 381 632506
fax: 381 634509
mobil: 606 619031
gerichova@kovosvit.cz

Vysočina

KOVOSVIT MAS, a.s.
Ing. Jan Plaňanský
nám. T. Bati 419
391 02 SEZIMOVO ÚSTÍ
tel.: 381 632570
fax: 381 744469
mobil: 721 573975
planansky@kovosvit.cz

Olomoucký kraj

KOVOSVIT MAS, a.s.
Obchodní zastoupení MORAVA
Jiří Turek
Lužkovice 78
763 11 ZLÍN
tel.: 577 900076
fax: 577 900075
mobil: 606 637143
jiri.turek@kovosvit.cz

Moravskoslezský kraj

KOVOSVIT MAS, a.s.
Obchodní zastoupení MORAVA
Jiří Turek
Lužkovice 78
763 11 ZLÍN
tel.: 577 900076
fax: 577 900075
mobil: 606 637143
jiri.turek@kovosvit.cz

Zlínský kraj

KOVOSVIT MAS, a.s.
Obchodní zastoupení MORAVA
Ing. Rak Pavel
Lužkovice 78
763 11 ZLÍN
tel.: 577 900076
fax: 577 900075
mobil: 724 353387
pavel.rak@kovosvit.cz

Jihomoravský kraj

KOVOSVIT MAS, a.s.
Obchodní zastoupení MORAVA
Ing. Rak Pavel
Lužkovice 78
763 11 ZLÍN
tel.: 577 900076
fax: 577 900075
mobil: 724 353387
pavel.rak@kovosvit.cz

Slovensko

Nitranský kraj

Trnavský kraj
Bratislavský kraj
KOVOSVIT MAS, a.s.
Tomáš Marek
Lůžkovice 78
763 11 ZLÍN
tel.: 577 900076
fax: 577 900075
mobil: 724 256505
tomas.marek@kovosvit.cz

Báňskobystrický kraj

Trenčinský kraj
KOVOSVIT MAS, a.s.
Obchodní zastoupení MORAVA
Marek Pechal
Lužkovice 78
763 11 ZLÍN
tel.: 577 900076
fax: 577 900075
mobil: 602 515323
marek.pechal@kovosvit.cz

Košický kraj

Prešovský kraj
Žilinský kraj
KOVOSVIT MAS, a.s.
Obchodní zastoupení MORAVA
Peter Trajčík
Lužkovice 78
763 11 ZLÍN
tel./fax: 00421 415 680400
mobil: 00421 911 206813
trajcik@kovosvit.cz

tel / 381 74 74 74

- **záruční servis**
servis@kovosvit.cz
- **pozáruční servis**
servis@kovosvit.cz
- **poradenské a diagnostické služby**
call_center@kovosvit.cz
- **náhradní díly**
sale_parts@kovosvit.cz

KOVOSVIT MAS E.news

Vydává: KOVOSVIT MAS, a.s., Náměstí Tomáše Bati 419, 391 02 Sezimovo Ústí, tel.: 381 632 501, fax: 381 276 372
e.news@kovosvit.cz, www.kovosvit.cz

Autorská práva vykonává vydavatel. Jakékoli užití částí nebo celku, zejména rozmnožování a šíření jakýmkoli způsobem (mechanickým nebo elektronickým) i v jiném než v českém jazyce bez písemného svolení vydavatele je zakázáno.

Vzhledem k neustálému vývoji a inovaci strojů jsou údaje v tomto propagačním materiálu nezávazné.

KOVOSVIT MAS, a.s.

náměstí Tomáše Bati 419, 391 02 Sezimovo Ústí, Česká republika
tel: +420 381 632 506, 381 632 509 / fax: +420 381 634 509 / sale_cz@kovosvit.cz / www.kovosvit.cz



KOVOSVIT MAS
machine your future